



Messkapselzähler Minotec

Der Minotec Messkapselzähler für das Techem-Unterputzzählersystem besteht aus dem Messeinsatz für kaltes oder warmes Wasser und einer Rosette, die auf die Wasserzählerhaube aufgesteckt wird.

Für Einbautiefen über 80 mm kann diese Rosette mit Rosettenverlängerungsringen in Schritten von 20 mm verlängert werden (siehe Abb. 3).

1. Erstmontage des Messkapselzählers

- 1.1. Leitung sorgfältig durchspülen.
- 1.2. Leitung durch Zudrehen des Wohnungs- oder Strangabsperrventils absperren und entleeren.
- 1.3. Mit einem Steckschlüssel SW 22 (nicht Montageschlüssel nach Ziffer 3) den Deckel des UPT öffnen. Deckel, Einputzhaube und Dichtring entnehmen (Abb. 1).
- 1.4. Dichtflächen im UPT sorgfältig reinigen.
- 1.5. Sicherstellen, dass es sich tatsächlich um eine Techem TE1-Anschlusschnittstelle handelt. Bei geöffnetem UPT können die Sitztiefe und die Gewindegröße ermittelt werden: Sitztiefe 24,5 mm, Gewinde M62x2.
- 1.6. Messeinsatz aus der Verpackung nehmen.
- 1.7. Überprüfen, ob der mit dem Messeinsatz mitgelieferte neue O-Ring richtig auf dem Messeinsatz sitzt. Falls dies nicht der Fall ist, muss der O-Ring in die dafür vorgesehene Nut am Zählereinsatz eingelegt werden (Abb. 2). Er muss gut gefettet sein. Es sind ausschließlich die Originaldichtungen des Herstellers zu verwenden.
- 1.8. Messeinsatz ins UPT führen. Unter leichtem Andruck durch kurzes Drehen im Gegenuhrzeigersinn den Gewindeanfang finden und dann den Messeinsatz mit dem Montageschlüssel im Uhrzeigersinn festschrauben.
- 1.9. Leitung durch langsames Öffnen des Wohnungs- oder Strangabsperrventils vorsichtig unter Druck setzen.
Dichtheit und Funktion sorgfältig überprüfen.
- 1.10. Sofern noch nicht geschehen, Zählwerk in Ableseposition drehen.
- 1.11. Anschlusschnittstelle mit Aufkleber **TE1** kennzeichnen.
- 1.12. Rosette aus Verpackung entnehmen und sofern durch große Einbautiefe erforderlich, eine bis drei Verlängerungshülsen aufstecken. Für Einbautiefen unter 65 mm muss eine spezielle Rosette bestellt werden.
- 1.13. Rosette auf die Zählwerkshaube bis zum Anschlag schieben (siehe Abb. 3). Für Feuchtrauminstallationen mit Verlängerungshülse kann zusätzlich eine Rosettenscheibe eingesetzt werden, die gesondert zu bestellen ist.

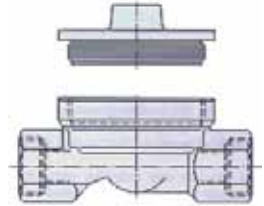


Abb. 1

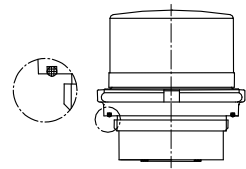


Abb. 2

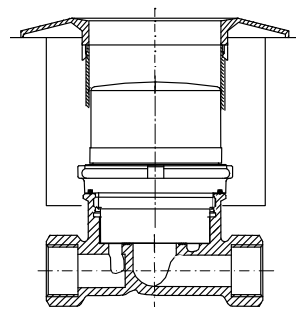


Abb. 3

2. Zählertausch

- 2.1. Leitung durch Zudrehen des Wohnungs- oder Strangabsperrventils absperren und entleeren.
- 2.2. Rosette abziehen.
- 2.3. Überprüfung, ob die Messkapsel in ihre vorgesehene Anschlusschnittstelle hineinpasst: Kennzeichnung = **TE1**
Die Gehäusewand des EAT ist hochgezogen mit innenliegendem Verschlussgewinde im oberen Bereich. Die Einlauföffnung im Boden des EAT reicht nur über einen Viertelkreis (siehe Abb. 4).
- 2.4. Mit dem Minol-Universalschlüssel den Minotec-Messeinsatz aus dem UPT schrauben.
- 2.5. Dichtringe aus dem UPT entfernen und nötigenfalls das UPT von Schmutz reinigen, besonders natürlich an den Dichtflächen der Dichtringe.
- 2.6. Neuen Messeinsatz, wie unter Ziff. 1.6 bis 1.12 beschrieben, montieren.
Dichtheit und Funktion sorgfältig prüfen.

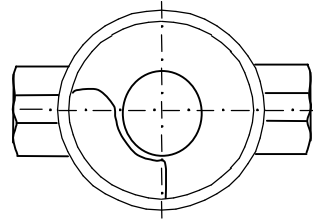


Abb. 4

3. Montageschlüssel

Zur Montage und Demontage des Minotec-Unterputzzählers dient der Universal-Montageschlüssel.

4. Benutzersicherung

Es muss eine Benutzersicherung (Klebbemarke, Verplombung o. ä.) verwendet werden, um zu erkennen, ob die Messkapsel aus der Anschlusschnittstelle ausgebaut worden ist, bzw. um einen unerlaubten Ausbau zu verhindern.

Die Konformitätserklärung ist im Lieferumfang enthalten.

Diese, und die neuesten Informationen zum Produkt können auch unter www.zenner.de abgerufen werden.

ZENNER International GmbH & Co. KG

Römerstadt 6 | 66121 Saarbrücken | Germany

Telefon +49 681 99 676-30

Telefax +49 681 99 676-3100

E-Mail

Internet

info@zenner.de

www.zenner.de

ZENNER

Measuring capsule Minotec

The Minotec capsule meter for the Techem flush-mounted meter system comprising the measuring insert for cold or hot water and a rosette that is connected to the water meter cap. For an installation depth of over 80 mm the rosette can be extended with rosette extension rings in 20 mm steps (see Fig. 3).

1. Initial assembly of the capsule meter

- 1.1. Thoroughly rinse the line.
- 1.2. Block and empty the line by closing the mains stop valve.
- 1.3. Open the FMH cover with an SW 22 wrench (not installation wrench as per figure 3). Remove cover, flush-mounted cover and sealing ring (see Fig. 1).
- 1.4. Carefully clean sealing surfaces in FMH.
- 1.5. Ensure it is actually a Techem TE1 connection interface. With the open FMH, the seat depth and thread size can be determined: Seat depth 24.5 mm, thread M62 x 2.
- 1.6. Take the measuring insert out of the packaging.
- 1.7. Check whether the new O-ring provided with the measuring insert sits correctly on the measuring insert. If this is not the case then the O-ring must be inserted in the correct groove on the meter insert (figure 2). It must be well lubricated. Only the original manufacturer seals must be used.
- 1.8. Insert the measuring insert into the FMH. Using slight pressure briefly turning anti-clockwise, find the start of the thread and then tighten the measuring insert in a clockwise direction using the installation wrench.
- 1.9. Carefully set line under pressure by slowly opening the main stop valve.

Carefully check seal and function.

- 1.10. If not already done, turn the register to the read position.
- 1.11. Mark the connection interface with sticker **TE1**.
- 1.12. Take the rosette out of the packaging and if required due to the large insertion depth, insert one to three extension connectors. A special rosette must be ordered for installation depths below 65 mm.
- 1.13. Push the rosette onto the register cap until the end stop (see Fig. 3). For wet room installations with an extension connector, a rosette disk can also be inserted and this must be ordered separately.

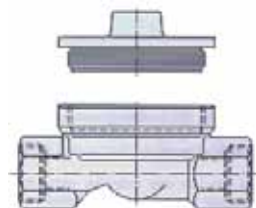


Fig. 1

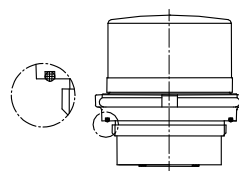


Fig. 2

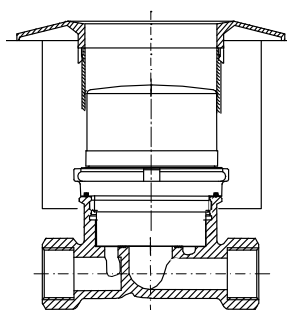


Fig. 3

2. Meter exchange

- 2.1. Block and empty the line by closing the mains stop valve.
- 2.2. Remove rosette.
- 2.3. Check whether the capsule fits into the intended connection interface: Marking = **TE1**
The housing panel of the single-pipe connecting piece is held up with the internal closing thread in the top area. The inlet opening in the base of the single-pipe connecting piece only reaches across one quadrant (see Fig. 4).
- 2.4. Using the Minol universal key, unscrew the Minotec measuring insert from the FMH.
- 2.5. Remove the sealing rings from the FMH and, if necessary, clean dirt from it, especially on the sealing surfaces of the sealing rings.
- 2.6. Assemble the new measuring insert, as described in No. 1.6 to 1.12.

Carefully check seal and function.

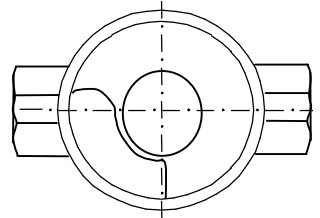


Fig. 4

3. Installation wrench

To install and dismantle the measuring insert, use an installation wrench.

4. User safeguard

A user safeguard must be used (adhesive label, seal etc.) to detect whether the capsule has been removed from the connection interface or whether an impermissible removal has taken place.

The declaration of conformity is included in the delivery. The declaration of conformity and the latest information on this product can be called up from www.zenner.com.

ZENNER International GmbH & Co. KG

Römerstadt 6 | 66121 Saarbrücken | Germany

Phone +49 681 99 676-30

E-Mail

info@zenner.com

Telefax +49 681 99 676-3100

Internet

www.zenner.com

ZENNER